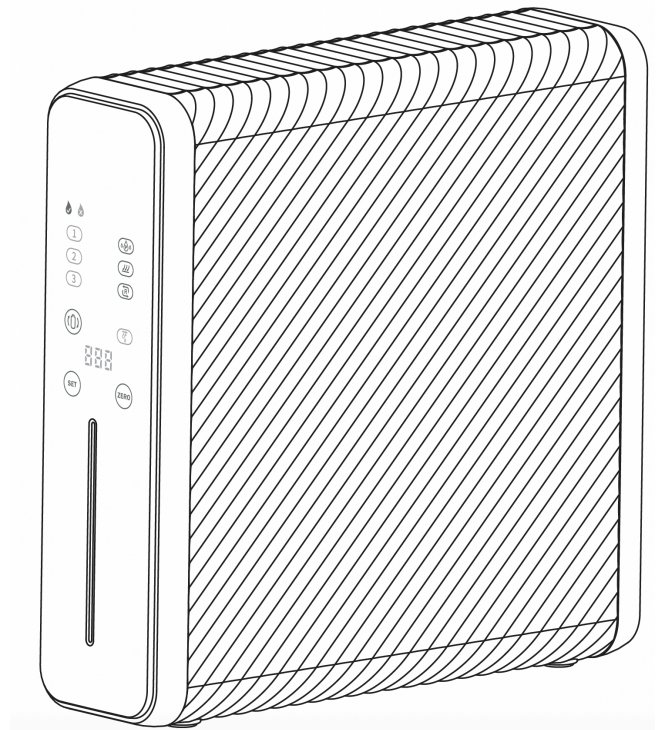


Wainea Alkaline & Classic

800 GPD
Direct Flow
Filtersystem



Wainea GmbH

Teucheler Weg 10, 06886 Lutherstadt Wittenberg, Deutschland

Tel.: +49 3491 6563990 Web: www.wainea.de E-Mail: info@wainea.de

Inhaltsverzeichnis:

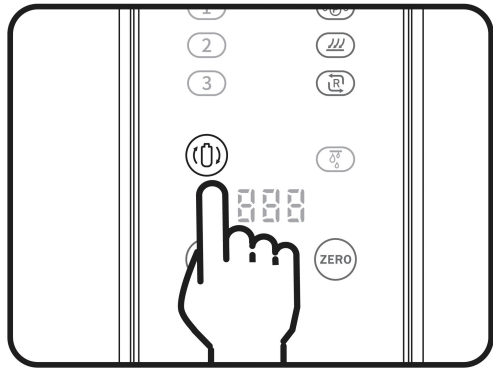
1)	Produktbeschreibung	02
2)	Sicherheitshinweise	03
3)	Bezeichnung der Einzelteile	04
4)	Hinweise vor der Installation	05
5)	Installationsanleitung	06
6)	Bedienung am Display	07
7)	Technische Funktionen	08
8)	Filterwechsel	09
9)	Fehlerbehebung	10

Fehlerbehebung

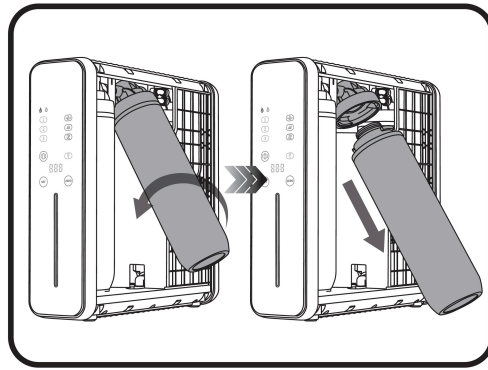
Hinweis: Sollten Sie Ihr Problem mit Hilfe folgender Tabelle nicht lösen können, steht Ihnen unser Kundensupport unter www.wainea.de/support zur Verfügung.

Symptome	Ursachen	Lösungsoptionen
Filter produziert kein Wasser	Wasserzufuhr ist unterbrochen	Überprüfen Sie, ob der Hauptwasseranschluss, das Eckventil und der Kugelhahn am Eckventil zum Filter geöffnet sind. Bei verbautem AquaStop, Setzen Sie diesen zurück.
	Stromzufuhr ist unterbrochen	Überprüfen Sie, dass der Stecker am Filtersystem, als auch an der Steckdose richtig eingesteckt sind!
	Andere Gründe	Trennen Sie das Gerät 2 Minuten vom Strom.
Wasser tritt aus	Verbindungen sind locker	Schließen Sie den Kugelhahn, bzw. das Eckventil bevor Sie jegliche Verbindungen lösen! Stecken Sie alle Verbindungen wieder fest in einander und überprüfen Sie deren halt mit einem leichten ziehen.
	Filter lose	Schließen Sie die Wasserzufuhr und trennen Sie das Gerät vom Strom. Anschließend drehen Sie die Filter wieder in den Filterkopf.
Das Gerät piept	Leaking Sensor löst aus	Überprüfen Sie, dass kein Wasser im System ausgetreten ist und trocknen Sie den Leaking Sensor mit einem Handtuch.

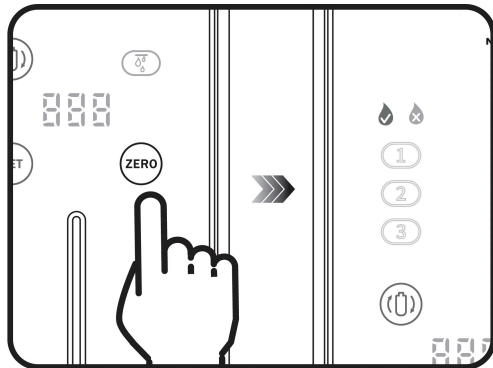
Filterwechsel



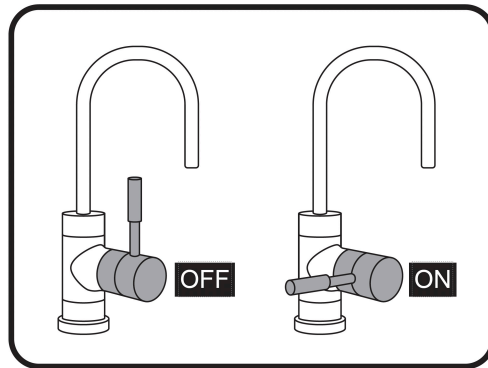
1. Drücken und halten Sie die Filterwechsel Taste bis sie blinkt.



2. Öffnen Sie die Seite, drehen Sie die Kartusche heraus und drehen Sie eine neue ein.



3. Drücken und halten Sie die „ZERO“ Taste bis Sie einen Piepton hören und das System zu spülen beginnt.



4. Nachdem das System gespült hat, öffnen Sie den Wasserhahn und lassen Sie 10 min Wasser laufen.

Produktbeschreibung

Model/Name	Wainea Alkaline & Classic
Filter Typ	Stufe ① PCA Filter (PP+CTO) Stufe ② RO Membran Stufe ③ (CB+MI) Remineralisierung
RO Membran	800 GPD
Wasserhahn (Standard)	F306S mit LED Ring
Stromversorgung	100V~240V AC
Abmessungen	437mm x 125mm x 427.5mm (TxBxH)
Durchflussrate	Ca. 2 Liter pro Minute
Eingangstemperatur	Max. 42°C / Min. 4°C
Eingangsleitwert	Max. 2790 µS
Eingangsdruck	Max. 60psi / Min. 20psi
Stromverbrauch	Max. 120W

Wechselintervalle

Stufe ① PCA Filter (PP+CTO)	Alle 6 Monate
Stufe ② RO Membran	Alle 24 Monate oder über 75 µS
Stufe ③ (CB+MI) Remineralisierung	Alle 6 Monate

Sicherheitshinweise

Wichtig: Lesen Sie die Bedienungsanleitung sorgfältig bevor Sie das Gerät Installieren und in Betrieb nehmen. Bewahren Sie die Bedienungsanleitung stets in der Nähe des Gerätes auf.

Warnung: Bei Missachtung der folgenden Hinweise kann es zu schweren Verletzungen oder sogar Todesfällen kommen.

1. Versuchen Sie nicht, das Gerät selbst zu zerlegen.
2. Beschädigen Sie das Produkt nicht.
3. Nur für den privaten und leicht gewerblichen Gebrauch bestimmt. Nicht zweckentfremden.
4. Nicht an Orten mit hoher Temperatur oder Luftfeuchtigkeit installieren.
5. Keine Gegenstände auf dem System abstellen.
6. Nur an eine Kaltwasserleitung anschließen. Wassertemperatur muss zwischen 4°C und 42°C liegen.
7. Die Länge des angeschlossenen Wasserschlauchs darf 3 Meter nicht überschreiten.
8. Ist das Netzkabel beschädigt, muss es vom Hersteller, einem Kundendienst oder einer qualifizierten Fachkraft ausgetauscht werden, um Gefahren zu vermeiden.
9. Verwenden Sie zur Reinigung keine Lösungsmittel wie Verdünner, Benzin oder Alkohol.
10. Betreiben Sie das Gerät nur auf einer ebenen und stabilen Fläche.
11. Bewegen Sie das Gerät während des Betriebs nicht.
12. Die Installation an Orten mit direktem Wasserkontakt, Feuchtigkeit oder in der Nähe von Heizquellen ist verboten.
13. Die Filter müssen regelmäßig gemäß Zeitplan ausgetauscht werden. Tauschen Sie die Filter nicht in andere Positionen als vorgesehen.

Technische Funktionen

Automatische Spülung nach Installation:

Nach Abschluss der Installation und sobald Strom und Wasser angeschlossen sind, spült das System automatisch für 1 Minute. Dabei leuchtet das Spülsymbol. Anschließend zeigt das Display einen TDS-Wert von 8 ppm an und die Anzeige leuchtet.

Filterwechsel-Anzeige:

Wenn das Lebensende eines Filters erreicht ist, leuchtet die entsprechende Filteranzeige auf.

Automatische Leckage-Erkennung:

Erkennt das System ein Leck, wird die Wasserzufuhr automatisch gestoppt.

Die **Leckanzeige blinkt**, und ein Signalton ertönt, bis das Problem behoben ist.

Überhitzungsschutz der Pumpe:

Wird 20 Minuten lang ununterbrochen reines Wasser entnommen, schaltet sich das System ab.

Das Display zeigt „**HOT**“, und es ertönt ein 60-sekündiger Warnton. Nach 10 Minuten kann das System wieder verwendet werden.

TDS-Warnung bei schlechter Wasserqualität:

Ist die Wasserqualität schlechter als der eingestellte TDS-Grenzwert, ertönt bei der Entnahme ein Warnton, und die Anzeige leuchtet.

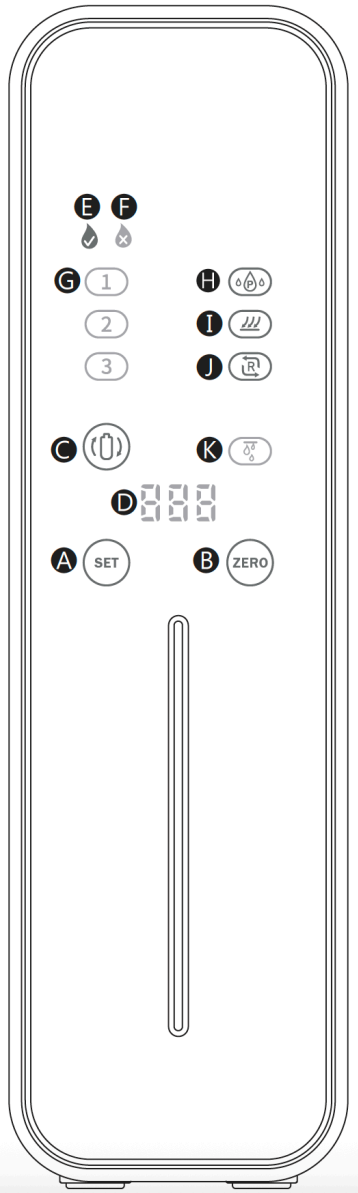
Automatische Rückspülung nach Wasserentnahme:

Wird nach der Wasserentnahme der Hahn geschlossen und der gemessene TDS-Wert liegt über dem Rückspül-Grenzwert, führt das System automatisch eine 20-sekündige Rückspülung durch.

Anzeige umschalten (TDS / Temperatur):

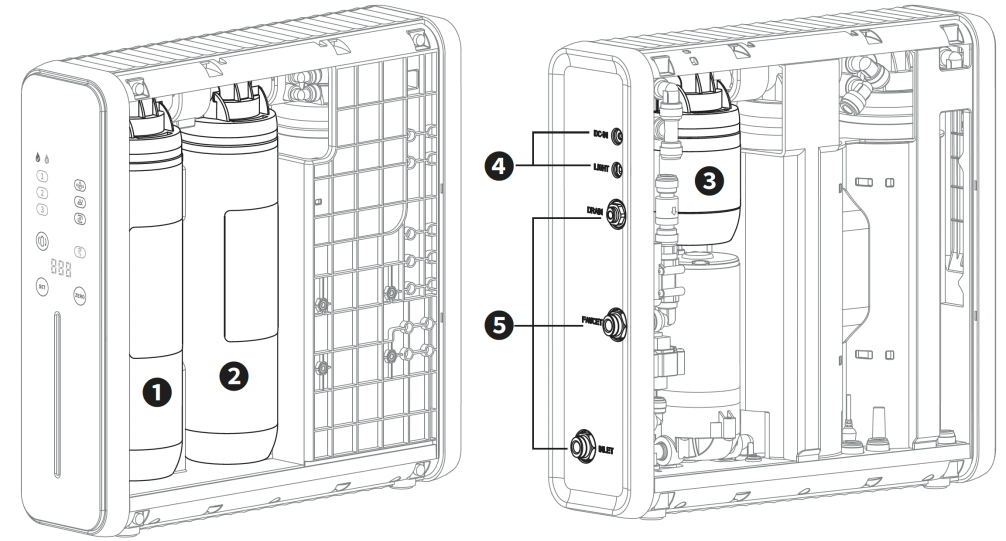
Durch Drücken der „**ZERO**“-Taste wechselt das Display zwischen dem digitalen TDS-Wert (ppm) und der Wassertemperatur (°C).

Bedienung am Display



- A SET** Taste: Kann einmal gedrückt werden um die übrige Filterlaufzeit abzurufen.
Wichtig: Nachdem die Taste betätigt wurde, muss 30s gewartet werden bevor eine andere Taste am Display benutzt werden darf. Es besteht die Gefahr etwas unwiderruflich zu verstellen.
- B ZERO** Taste: Wird beim Filterwechsel zum zurücksetzen der Filterlaufzeit verwendet.
- C FILTERWECHSEL** Taste: Diese Taste stoppt die Wasserzufuhr im System für den Filterwechsel.
- D TDS** Anzeige: Zeigt den TDS Wert in ppm, sowie die verbleibende Filterkapazität.
- E Indikator:** Leuchtet wenn der TDS Wert optimal ist.
- F Indikator:** Leuchtet wenn der TDS Wert zu hoch ist.
- G Indikator:** 1/2/3 Leuchtet wenn die entsprechende Filterstufe zu wechseln ist.
- H Produktion:** Das System produziert gefiltertes Wasser.
- I Spülen:** Leuchtet wenn die Filter gespült werden.
- J Rückspülung:** Leuchtet wenn das System in der Rückspülung ist.
- K Leaking:** Wasser tritt ungewollt aus.

Bezeichnung der Einzelteile



- 1** Stufe ① PCA Filter (PP+CTO)
- 2** Stufe ② RO Membran
- 3** Stufe ③ (CB+MI) remineralisierung
- 4** Stromanschluss & LED Ring - Anschluss
- 5** Anschlüsse für die Schläuche



- ① Kugelhahn ② Wasserhahn ③ Sicherungsklemmen ④ Schlauch ⑤ Wasserhahn Anschlussadapter

Installationsanleitung

Hinweise vor der Installation

Hinweis: Für die Installation lohnt es sich mehrere saugfähige Handtücher, einen Eimer, bzw. eine Schüssel, sowie alles nötige an Werkzeug bereit zu legen.

Sie benötigen:

- 1x Eckventil Zange (Zangenschlüssel)
- 1x Schraubenzieher
- 1x 6mm Kunststoffbohrer
- 1x 14mm-16mm Bohrer für die Arbeitsplatte

Wichtig: Das System darf nur an eine Kaltwasserleitung mit deutschem Trinkwasser, welches der DIN 2000 Norm entspricht. Der Betrieb mit Brunnenwasser oder jeglichen anderen Wasserquellen ist nicht zulässig und kann zum Erlöschen der Garantie führen.

Voraussetzung für eine korrekte Inbetriebnahme ist ein Eingangswasserdruck zwischen mindestens 20psi und maximal 60psi (1,37 Bar und 4,13 Bar), sowie eine Wassertemperatur von mindestens 4°C und maximal 42°C.

Eine Abweichung davon kann zu Schäden am Gerät führen.

Hinweis: Bitte verbinden Sie das Gerät erst mit Strom sobald das Gerät mit Wasser eingespeist wird. Ein Trockenlaufen der Pumpe führt zu einer Überhitzung dieser, bis hin zum Defekt.

1. Suchen Sie sich einen geeigneten Einbauort für das Gerät
2. Drehen Sie das Kaltwasser Eckventil vollständig zu. (Bei Installation eines 3-Wege Wasserhahns bitte ebenfalls das Warmwasser Eckventil)
3. Falls Sie einen 3-Wege Wasserhahn installieren möchten, demontieren Sie bitte ihren aktuell verbauten 2-Wege Wasserhahn.
4. Schrauben Sie nun den am Kaltwasser angeschlossenen Panzerschlauch ab und montieren dazwischen (falls bestellt) erst den AquaStop und dann das Kugelventil.
5. Schrauben Sie den zuvor demontierten Panzerschlauch wieder an das Eckventil an.
6. Bohren Sie mit einem 6mm Kunststoffbohrer an geeigneter Stelle ein Loch in den Siphon, wo mit Hilfe der Abwasserschelle der rote 1/4“ Abwasserschlauch montiert wird. (Tipp: Prüfen Sie bevor Sie bohren mit der Schelle einmal ob diese sich dort montieren lässt.)
7. Bohren Sie mit dem 14mm-16mm Holzbohrer an geeigneter Stelle ein Loch durch die Arbeitsplatte und montieren Sie anschließend den Wasserhahn mit LED-Ring.
8. Stecken Sie die Schläuche jeweils an das Kugelventil, die Abwasserschelle und den Wasserhahn. Verbinden Sie diese anschließend mit dem Filtersystem. (Faucet = Wasserhahn, Waste = Abwasser, Inlet = Frischwasser vom Kugelventil)
9. Öffnen Sie die verschlossenen Eckventile und überprüfen Sie alles auf Dichtigkeit. Anschließend öffnen Sie das Kugelventil.
10. Verbinden Sie das Gerät mit Strom und überprüfen Sie während des Spülvorgangs das gesamte System (Abwasserschelle, Wasserhahn, Kugelventil, Ein- und Ausgänge am Gerät) auf Dichtigkeit.
11. Stellen Sie das Gerät in den Spülenschrank und lassen Sie den Filter 10 min bei offenem Wasserhahn laufen.
12. Die Baustelle aufräumen.